

## Sport Windshield BMW F800 R

Ref. : 7650



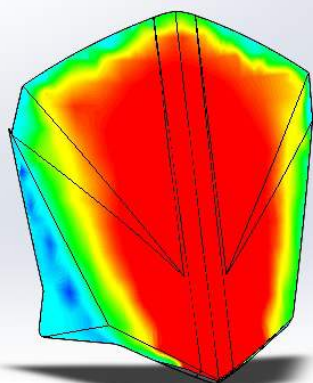
### ORIGINAL SCREEN RESULTS

HELMET AVERAGE PRESSURE (Presión media en el casco)	5.94 gf/cm <sup>2</sup>
BODY AVERAGE PRESSURE (Presión media en el cuerpo)	6.32 gf/cm <sup>2</sup>



### PUIG SCREEN RESULTS

HELMET AVERAGE PRESSURE (Presión media en el casco)	3.25 gf/cm <sup>2</sup>
BODY AVERAGE PRESSURE (Presión media en el cuerpo)	0.27 gf/cm <sup>2</sup>



### TEST CONDITIONS

SPEED (Velocidad)	150 km/h	93 mph
RIDER HEIGHT (Altura piloto)	180 cm	5.9 ft
RIDER POSITION (Posición piloto)	Standard	
LATERAL WIND (Viento lateral)	No	
TEMPERATURE (Temperatura)	20°C	68°F

The total dissipated pressure with puig screen is equivalent to 4.08 Kgf.

La presión disipada con la cúpula PUIG equivale a 4.08 kilogramos - fuerza.

**63%**

**IMPROVED AERODYNAMIC  
WIND PROTECTION WITH PUIG SCREEN**

Aumento de la protección aerodinámica con la cúpula PUIG

**Without losing Cx**  
Sin perder Cx