



**MONTAGEANLEITUNG
MOUNTING INSTRUCTIONS
INSTRUCTIONS DE MONTAGE
INSTRUCCIONES DE MONTAJE
GUIDA AL MONTAGGIO**

BMW R1200R 2015-
(only for / nur für BMW-Original-Halter)

© by MRA-Klement GmbH – 10/2015 4025066153831

MRA-Klement GmbH Siemensstr. 6 D-79331 Teningen Tel.: +49 7663 93890 Email: info@mra.de

D

MONTAGEANLEITUNG BMW R1200R 2015- orig. Halter

*Wir danken Ihnen für den Kauf einer MRA-Windschutzscheibe.
Bitte lesen Sie diese Montageanleitung vor der Montage gründlich durch und überprüfen Sie die
Stückliste. Wir empfehlen eine Montage durch den Fachhandel.*

Anzahl	Artikel	Artikelnr.	Benötigte Werkzeuge
1	MRA-Scheibe	---	Torx-Steckschlüssel TX 20 Kreuzschlitzschraubendreher
4	M5x25 mm Linsensenkkopfschraube	10654	
4	Abdeckkappe schwarz	10876	
4	Kapring M5	10877	
4	10mm Neoprenhülse	10688	

Montage der Scheibe am Motorrad:

1. Stellen Sie das Motorrad auf eine ebene Fläche.
2. Demontieren Sie die Originalscheibe.
3. Stecken Sie die Kreuzschlitzschrauben mit den weißen Unterlegscheiben durch die MRA-Scheibe.

WICHTIG: Die Seite mit dem Absatz muss Richtung Schraubenkopf zeigen! (P1)

4. Stecken Sie von hinten die schwarzen Distanzstücke auf die Schrauben. (P2)
5. Bringen Sie die Verkleidungsscheibe in Position und drehen Sie die Schrauben fest. Drücken Sie die Abdeckkappen auf die Schrauben.

Nach Montage und danach in regelmäßigen Abständen alle Schrauben auf festen Sitz prüfen und ggf. nachziehen. Die Scheibe mit Schwamm, Wasser und neutraler Seife reinigen. Lösungsmittel, Alkohol und Benzin beschädigen die Scheibe.

GB

MOUNTING INSTRUCTIONS BMW R1200R 2015- orig. Halter

Thank you for buying a MRA Windshield.

Read this manual carefully and check the parts list for completeness before you begin. We recommend that you have your screen fitted by an authorised workshop.

Number	Article	Article No..	Required tools
1	MRA screen	---	Torx TX 20 socket spanner Phillips screwdriver
4	Round head screws, M5 x 25 mm	10654	
4	Caps, black	10876	
4	White plastic washers, M5	10877	
4	Neoprene sleeves, 10 mm	10688	

Fitting the screen to the motorcycle:

1. Stand your motorbike up on a level surface.
2. Dismantle the original screen.
3. Insert the Phillips screws with the white washers through the MRA screen.

NOTE: Make sure that the heads of the screws face in the same direction as the V-shaped lower profile section (P1)

4. Place the black spacers onto the screws from behind (P2).
5. Position the fairing screen and tighten the screws. Press the caps onto the screws.

After installation, check that all of the screws are tight; tighten them up if necessary. Repeat this at regular intervals. Clean the screen with water, neutral soap and a sponge. Do not use solvents, alcohol or spirits to clean the screen as they will damage it.

F

INSTRUCTIONS DE MONTAGE BMW R1200R 2015- orig. Halter

*Merci d'avoir acheté un pare-brise MRA.
Veuillez lire attentivement ces instructions de montage et vérifier la liste des pièces. Nous vous recommandons de confier le montage à un revendeur spécialisé.*

Nombre	Article	Modèle.	Outils nécessaires
1	Bulle MRA	---	Clé Torx TX 20 Tournevis cruciforme
4	Vis à tête fraisée bombée M5x25 mm	10654	
4	Capuchons noirs	10876	
4	Rondelle en plastique rigide M5	10877	
4	Cosse en néoprène de 10 mm	10688	

Montage de la vitre sur la moto:

1. Garez la moto sur une surface plane.
2. Démontez la bulle d'origine.
3. Faites passer le tournevis cruciforme avec la rondelle blanche dans la bulle MRA.

IMPORTANT : le côté bombé doit être placé vers la tête de vis ! (P1)

4. Enfilez les entretoises noires sur les vis, par l'arrière. (P2)
5. Mettez le saute-vent en position et serrez les vis. Placez les capuchons sur les vis.

Après le montage et ensuite, à des intervalles réguliers, vérifiez si toutes les vis sont bien serrées. Si nécessaire, les resserrer. Nettoyez le pare-brise à l'aide d'une éponge, de l'eau et du savon neutre. Ne jamais utiliser du solvant, de l'alcool ou l'essence, car ces produits risqueraient d'endommager le pare-brise.

*Grazie per aver acquistato un cupolino MRA.
 Si prega di leggere attentamente la guida prima del montaggio e di verificare la distinta pezzi.
 Consigliamo di rivolgersi a un rivenditore autorizzato per il montaggio.*

Numero	Articolo	Modello	strumenti richiesti
1	Cupolino MRA	---	Chiave a bussola per viti Torx TX 20 Cacciavite a croce
4	Vite a testa svasata con calotta M5 x 25 mm	10654	
4	Cappuccio nero	10876	
4	Rondella in plastica bianca M5	10877	
4	Boccola in neoprene da 10 mm	10688	

Montaggio del cupolino sulla moto:

1. Sistemare la moto su una superficie piana.
2. Smontare il cupolino originale.
3. Inserire le viti con intaglio a croce assieme alle rondelle bianche attraverso il cupolino MRA.

IMPORTANTE: il lato spessorato deve essere rivolto verso la testa della vite! (P1)

4. Inserire dal retro i distanziali neri sulle viti. (P2)
5. Portare il cupolino in posizione e serrare le viti. Premere i cappucci sulle viti.

Dopo il montaggio e, successivamente, a intervalli regolari controllare che tutte le viti siano in sede ed eventualmente serrarle. Pulire il cupolino con una spugna, acqua e un sapone neutro. Solventi, alcol e benzina lo danneggiano.

ES

INSTRUCCIONES DE MONTAJE BMW R1200R 2015- orig. Halter

*Gracias por la compra de un parabrisas MRA.
Antes de proceder al montaje, lea este manual y compruebe la lista de piezas. Recomendamos el montaje
a través de un comercio especializado.*

Número	Artículo	Modelo	Herramientas necesarias
1	Disco MRA	---	Llave de tubo Torx TX 20 Destornillador de estrella
4	Tornillo de cabeza alomada M5x25 mm	10654	
4	Tapa de cubierta negra	10876	
4	Aro de cubierta M5	10877	
4	Casquillo de neopreno de 10 mm	10688	

Montaje del parabrisas en la motocicleta:

1. Posicione la motocicleta sobre una superficie plana.
2. Desmonte el disco original.
3. Inserte los tornillos de estrella con las arandelas blancas a través del disco MRA.

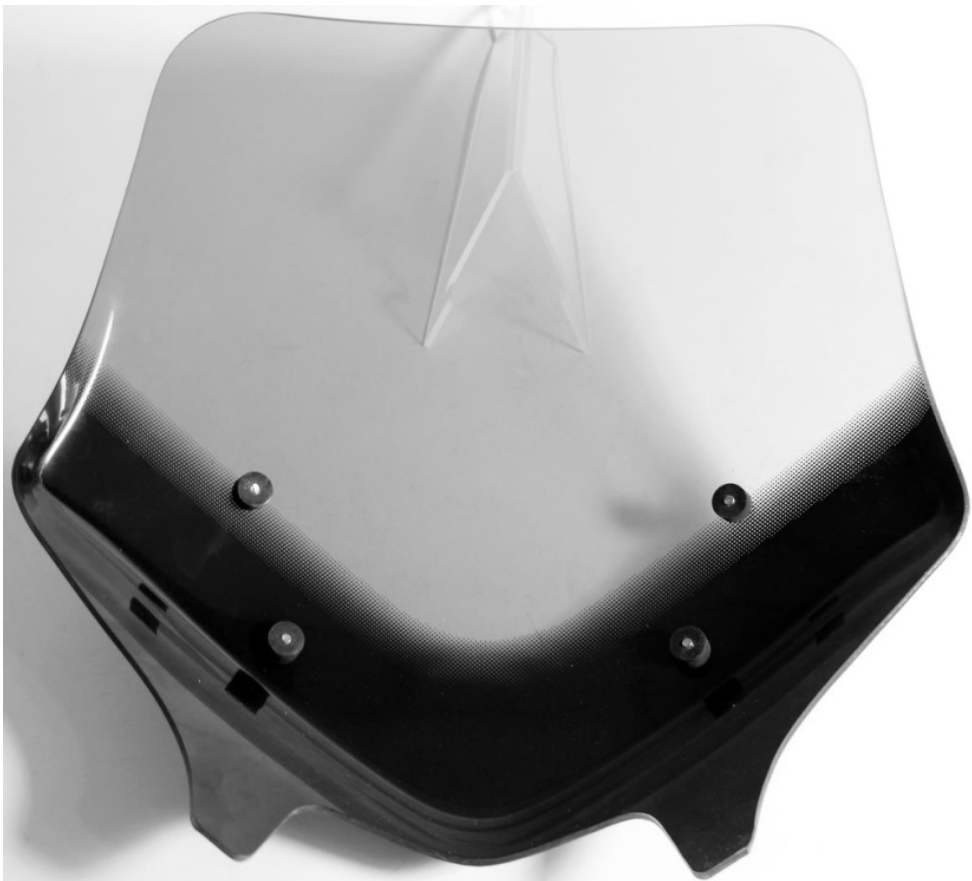
IMPORTANTE: ¡el lado con el saliente debe apuntar en dirección a la cabeza del tornillo! (P1)

4. Inserte las piezas distanciadoras negras desde atrás en los tornillos. (P2)
5. Coloque el disco de revestimiento en posición y apriete los tornillos girándolos. Presione las tapas de cubierta sobre los tornillos.

Después del montaje, y más adelante a intervalos regulares, comprobar que todos los tornillos están bien colocados y dado el caso volver a apretarlos. Limpiar el cristal del parabrisas con una esponja, agua y jabón neutro. Los disolventes, el alcohol y la gasolina dañan el cristal.



P 1



P 2



P 3



P 4