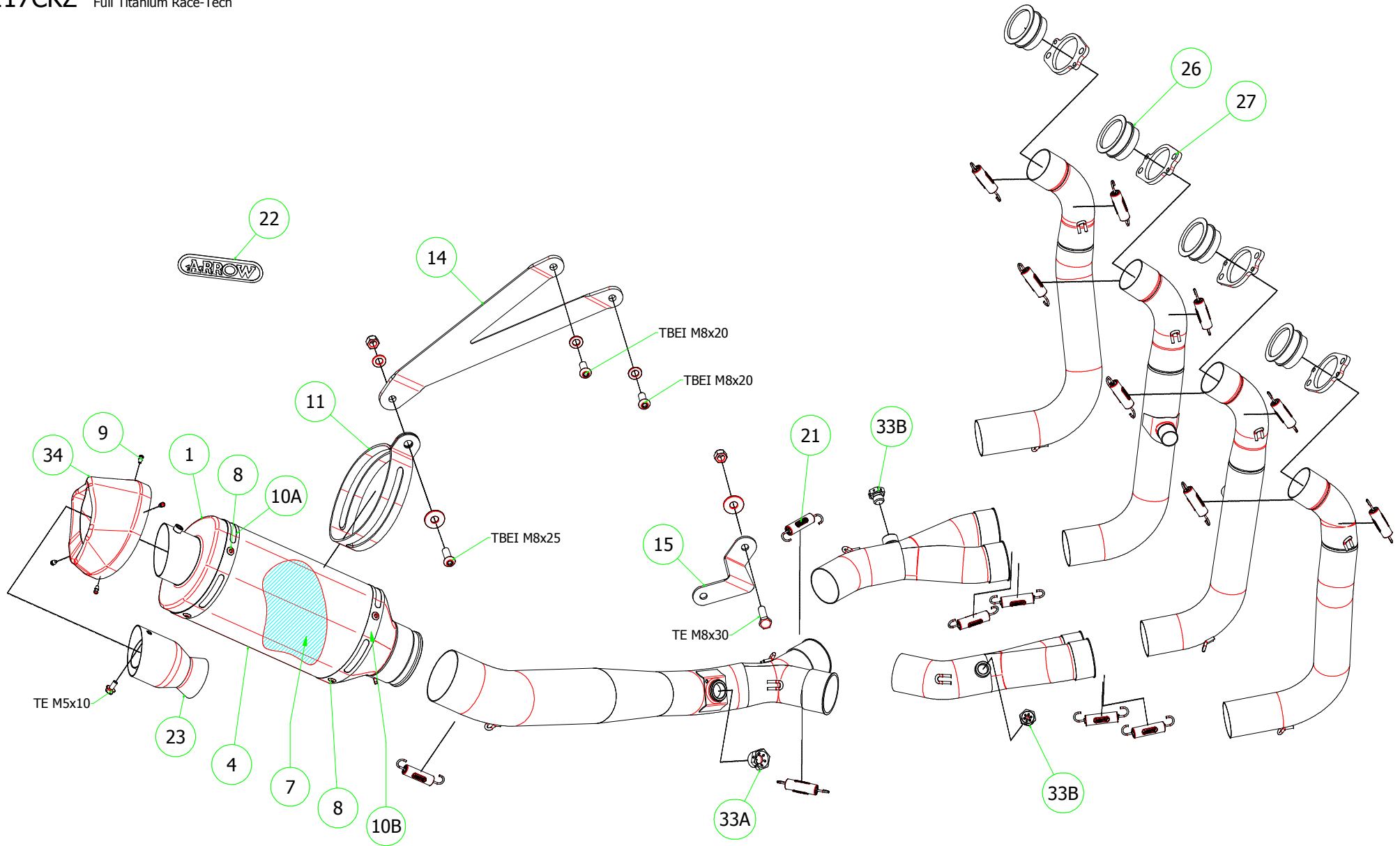


BMW S 1000 RR '12-13



71116CKZ Full System Race-Tech
71117CKZ Full Titanium Race-Tech



PARTI DI RICAMBIO / SPARE PARTS

ID	DESCRIZIONE / DESCRIPTION	71116CKZ cod	71117CKZ cod
1	Fondello Posteriore / <i>End Cap</i>	5009815	5009815
2	Fondello Posteriore Dx - Lat. / <i>Right-lateral end cap</i>		
3	Fondello Posteriore Sx-Sup. / <i>Left-upper end cap</i>		
4	Corpo Marmitta / <i>Silencer Sleeve</i>	5260709	5260709
5	Corpo Marmitta "dx" / <i>Right Silencer Sleeve</i>		
6	Corpo Marmitta "sx" / <i>Left Silencer Sleeve</i>		
7	Materiale fonoassorbente / <i>Sound-absorbant material</i>	19007UN	19007UN
8	Rivetto inox mm 4.8 / <i>Stainless Steel 4.8 mm Rivet</i>	3608011	3608011
9	Rivetto allum.mm.3.0 nero / <i>Black Aluminium 3.0 mm Rivet</i>	3608010	3608010
10A	Fascetta di Serraggio (Posteriore) / <i>Strap For Rivets (Rear)</i>	5495034	5495034
10B	Fascetta di serraggio (Anteriore) / <i>Strap For Rivets (Front)</i>	5495034	5495034
11	Fascetta di Sostegno / <i>Silencer Clamp</i>	5490007	5490007
12	Guarnizione x Fascetta / <i>Clamp Gasket</i>		
13	Copri Fascetta / <i>Stainless Steel Clamp Protection</i>		
14	Staffa di Sostegno / <i>Bracket</i>	5846230	5846230
15	Staffa sostegno "Dx" / <i>Right Bracket</i>	5843222	5843222
16	Staffa sostegno "Sx" / <i>Left Bracket</i>		
17	Inserito Rapid Nut / <i>Rapid nut insert</i>		
18	Molla lunga gancio tondo / <i>Long Spring With Round Hook</i>		
19	Molla lunga gancio ad "U" / <i>Long Spring With "U" Hook</i>		
20	Molla corta gancio tondo / <i>Short spring with roud hook</i>		
21	Molla corta gancio ad "U" / <i>Short Spring With "U" Hook</i>	5281003	5281003
22	Targhetta Arrow / <i>Arrow Plate</i>	3881184	3881184
23	Silenziatore Interno / <i>Db Killer</i>	5930192	5930192
24	Seeger / <i>Retain Clip</i>		
25	Fascetta Stringitubo / <i>Pipe Clamp</i>		
26	Boccola / <i>Bushing</i>	5165558	5165558
27	Flangia / <i>Flange</i>	5510085	5510085
28	Protezione / <i>Heat Shield</i>		
29	Protezione Dx / <i>Right heat shield</i>		
30	Protezione Sx / <i>Left heat shield</i>		
31	Gommino Battuta Cavalletto / <i>Rubber Kickstand Protection</i>		
32	Guarnizione di tenuta / <i>Gasket</i>		
33A	Tappo Sonda Lambda M18 / <i>M18 Lambda Sensor Plug Bolt</i>	5175001	5175001
33B	Tappo Sonda Lambda M12 / <i>M12 Lambda Sensor Plug Bolt</i>	5175005	5175005
34	Fondello carby / <i>Carby cap</i>	5704112	5704112